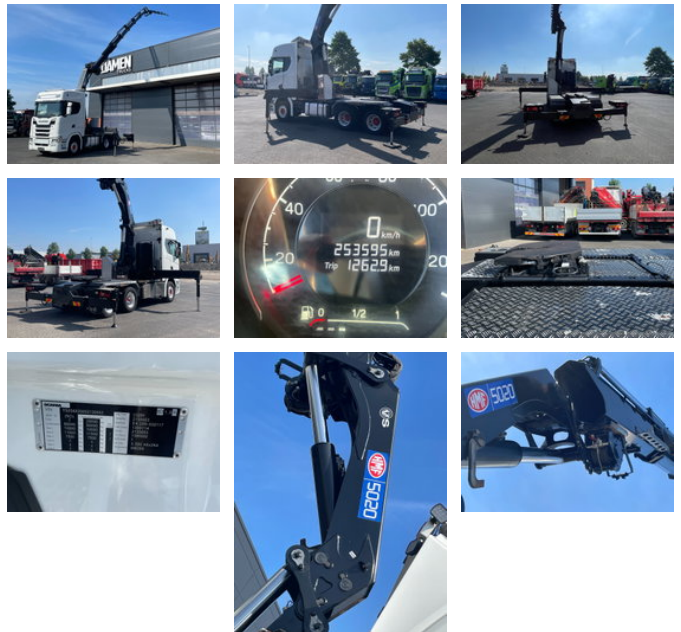


Scania S580 S580 NGS 6x2 HMF 5020-K6 + JIB FJ 1000-K5

Algemene kenmerken

Merk	Scania
Model	S580
Subcategorie	Kraanwagen
Tellerstand	253.000km
Bouwjaar	2017
Datum eerste registratie	11-11-2017
Afgelezen urenstand	2500
Conditie	Gebruikt
Algemene staat	Goed
Brandstof	Diesel
Emissieklasse	Euro 6
Referentie	DT-130653
CE markering	Ja



Eigenschappen

Ledig gewicht	16.953kg
Laadvermogen	9.050kg
GVW	26.000kg

Scania S580 S580 NGS 6x2 HMF 5020-K6 + JIB FJ 1000-K5

Technische specificaties

Aantal assen	3
Asconfiguratie	6x2
Transmissie	Automaat
Vermogen	427kw

Omschrijving

Scania S580 NGS 6x2 HMF 5020-K6 + JIB FJ 1000-K5 Open dak Dakspoiler Dubbel lucht achter Diverse werklampen Diverse RVS opbergkisten Alu velgen Retarder Verstelbare schotel Lier (Whinch) Afstandsbediening Lage draaiuren 2558 uur Truck verkeert in zeer goede staat

Accessoires

- Boordcomputer
- Cabine
- Centrale vergrendeling
- Climate control
- EBS
- Elektrische ramen
- ESP
- Gesloten cabine
- Hill assist
- Lederen bekleding
- Lichtmetalen velgen
- Passagiersstoel
- Radio/Cd/Audio systeem
- PTO
- Zonneklep
- Cruise control
- Elektrisch bedienbare ramen
- Radio/CD speler
- Koelkast
- Slaapcabine
- Centrale deurvergrendeling
- Elektrisch verstelbare buitenspiegels
- Geluidsarm
- Gereedschapskist
- Retarder
- Intarder
- Dakspoiler