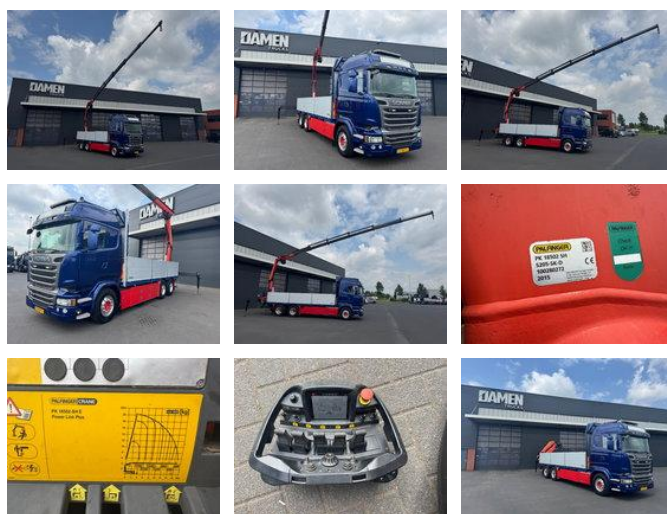




Scania R730 R 730 V8 6x2 Palfinger PK 18502-SH E

Ogólna charakterystyka

Marka	Scania
Model	R730
Podkategoria	Ciężarówka z dźwigiem
Tablica rejestracyjna	10-BXP-5
Odczyt licznika	680.000km
Rok budowy	2015
Data pierwszej rejestracji	20-08-2015
Kolor	Niebieski
Stan	Używany
Stan ogólny	Bardzo dobry
Paliwo	Diesel
Klasa emisji	Euro 6
Odniesienie	DSV-388122
Oznakowanie CE	I



Właściwości

Pojedynczy ciężarek	15.100kg
Nośność	12.900kg
Dopuszczalna masa całkowita	28.000kg

Scania R730 R 730 V8 6x2 Palfinger PK 18502-SH E

Dane techniczne

Liczba osi	3
Konfiguracja osi	6x2
Przenoszenie	Automatyczny
Aktywa	537kw

Akcesoria

- PTO
- Visor
- Air conditioning
- Central lubrication
- Cruise control
- Electrically operated windows
- Coupling
- Refrigerator
- Sleeper cab
- Central locking
- Electrically adjustable door mirrors
- Low-noise
- Toolbox
-
- Air horn
- Navigation system
- Vehicle heater
- Aluminium fuel tank
- Intarder
- Alloy wheels
- Xenon lighting
- Anti-lock braking system
- Air suspension