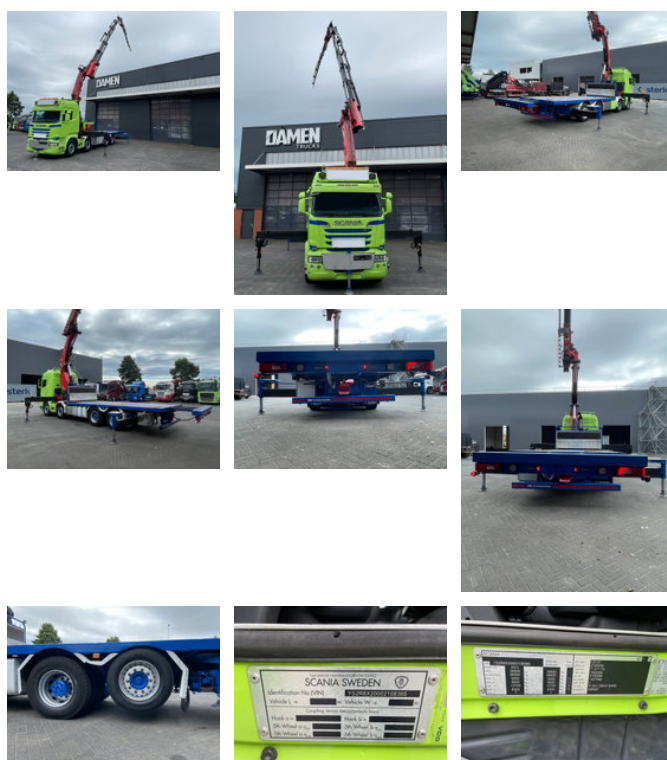




Scania R520 R 520 8x2 Fassi F820RA.2.26 XHE-Dynamic + JIB

Ogólna charakterystyka

| | |
|----------------------------|-----------------------|
| Marka | Scania |
| Model | R520 |
| Podkategoria | Ciężarówka z dźwigiem |
| Odczyt licznika | 258.000km |
| Rok budowy | 2015 |
| Data pierwszej rejestracji | 27-04-2015 |
| Stan | Używany |
| Stan ogólny | Dobry |
| Paliwo | Diesel |
| Klasa emisji | Euro 6 |
| Odniesienie | DT-108365 |
| Oznakowanie CE | I |



Właściwości

Pojedynczy ciężarek 23.935kg

Nośność 15.065kg

Dopuszczalna masa całkowita 39.000kg

Scania R520 R 520 8x2 Fassi F820RA.2.26 XHE-Dynamic + JIB

Dane techniczne

| | |
|------------------|--------------|
| Liczba osi | 4 |
| Konfiguracja osi | 8x2 |
| Przenoszenie | Automatyczny |
| Aktywa | 382kw |

Akcesoria

- Trailer coupling
- Leather interior
- Rotating beacon
- PTO
- Visor
- Air conditioning
- Electrically operated windows
- Coupling
- Low-noise
- Toolbox