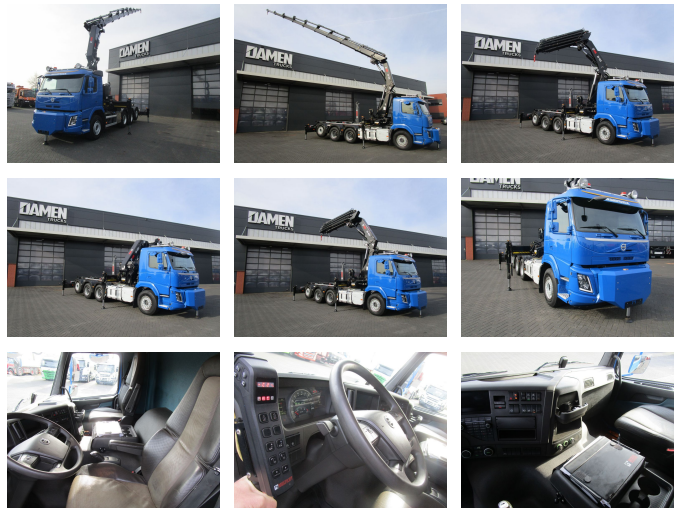




Volvo FMX 500 FMX 500 8x4 HIAB 422 E-8 Hipro + HIAB Haakarm

Caractéristiques générales

Marque	Volvo
Modèle	FMX 500
Sous-catégorie	Conteneur
Système de conteneurs	hook
relevé de compteur	131.000km
Année de construction	2018
Date de première inscription	30-04-2018
Couleur	Bleu
Condition	Utilisé
État général	Très bien
Carburant	Diesel
Classe d'émission	Euro 6
Référence	DT-819387



Propriétés

Poids unique	23.375kg
capacité de charge	13.625kg
Poids total autorisé en charge (PTAC)	37.000kg
Cabine	Née

Volvo FMX 500 FMX 500 8x4 HIAB 422 E-8 Hipro + HIAB Haakarm

Spécifications techniques

Nombre d'axes	4
Configuration des axes	8x4
Transmission	Automatique

Accessoires

- Prise de force
- Pare-soleil
- Climatisation
- Lubrification centralisée
- Régulateur de vitesse
- Fenêtres électriques
- Limiteur de vitesse
- Frein moteur renforcé
- Verrouillage centralisé
- Faible bruit
- Boîte à outils
- Corne de l'air
- Système de navigation
- Chauffage
- Réservoir de carburant en aluminium
- Éclairage au xénon
- Caméra de recul
- ABS
- Suspension pneumatique