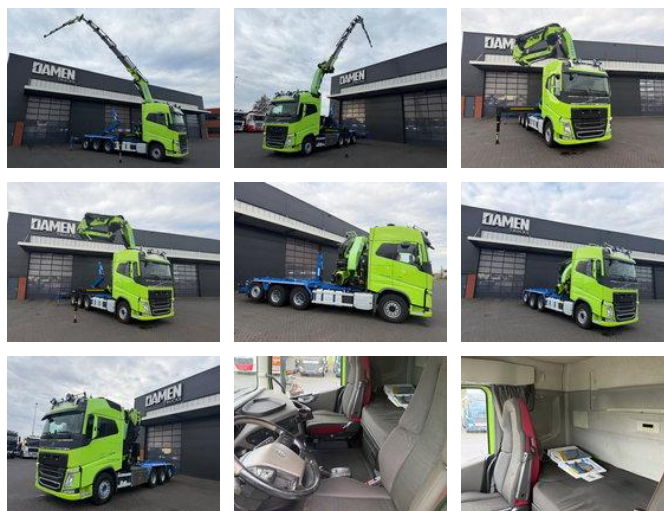




# Volvo FH 540 8x4 EFFER 525/6S + JIB 4S + JOAB Haakarmsysteem

## Caractéristiques générales

Marque	Volvo
Sous-catégorie	Conteneur
Système de conteneurs	hook
relevé de compteur	155.000km
Année de construction	2016
Date de première inscription	18-01-2016
Heures affichées	5524
Condition	Utilisé
État général	Très bien
Carburant	Diesel
Classe d'émission	Euro 6
Référence	DT-783202
Marquage CE	Et



## Propriétés

Poids unique	22.215kg
capacité de charge	18.785kg
Poids total autorisé en charge (PTAC)	41.000kg

# Volvo FH 540 8x4 EFFER 525/6S + JIB 4S + JOAB Haakarmsysteem

## Spécifications techniques

Nombre d'axes	4
Configuration des axes	8x4
Transmission	Automatique
Actifs	405kw

## Accessoires

- Sièges à suspension pneumatique
- Prise de force
- Pare-soleil
- Attraper taupe
- Frein moteur renforcé
- Cabine de couchage
- Faible bruit
- Boîte à outils
- Système de navigation
- Éclairage au xénon
- Caméra de recul
- ABS
- Suspension pneumatique