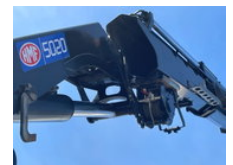
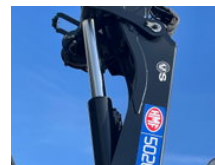


# Scania S580 S580 NGS 6x2 HMF 5020-K6 + JIB FJ 1000-K5

## Caractéristiques générales

Marque	Scania
Modèle	S580
Sous-catégorie	Camion grue
relevé de compteur	253.000km
Année de construction	2017
Date de première inscription	11-11-2017
Heures affichées	2500
Condition	Utilisé
État général	Bien
Carburant	Diesel
Classe d'émission	Euro 6
Référence	DT-130653
Marquage CE	Et



## Propriétés

Poids unique	16.953kg
capacité de charge	9.050kg
Poids total autorisé en charge (PTAC)	26.000kg

# Scania S580 S580 NGS 6x2 HMF 5020-K6 + JIB FJ 1000-K5

## Spécifications techniques

Nombre d'axes	3
Configuration des axes	6x2
Transmission	Automatique
Actifs	427kw

## Accessoires

- Ordinateur de bord
- Cabin
- Central doorlocking
- Climate control
- EBS
- Electric windows
- ESP
- Cabine complète
- Aide au démarrage en côte
- Leather interior
- Light (metallic) rims
- Passenger seat
- Radio/Cd/Audio system
- Prise de force
- Pare-soleil
- Régulateur de vitesse
- Fenêtres électriques
- Radio / lecteur CD
- Frigo
- Cabine de couchage
- Verrouillage centralisé
- Rétroviseurs extérieurs à réglage électrique
- Faible bruit
- Boîte à outils
- 
- Intarder
- Spoiler de toit