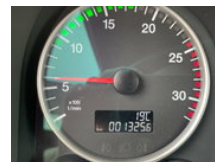




# MAN TGS 35.470 TGS 35.470 8X2-6 BL Oprijwagen + HIAB 322E-6 HIPRO + JIB 70X-4

## Caractéristiques générales

Marque	MAN
Modèle	TGS 35.470
Sous-catégorie	Camion grue
relevé de compteur	1.325km
Année de construction	2021
Date de première inscription	11-08-2021
Condition	Utilisé
État général	Très bien
Carburant	Diesel
Classe d'émission	Euro 6
Référence	DT-864466



## Propriétés

Poids unique	19.615kg
capacité de charge	12.385kg
Poids total autorisé en charge (PTAC)	32.000kg

# MAN TGS 35.470 TGS 35.470 8X2-6 BL Oprijwagen + HIAB 322E-6 HIPRO + JIB 70X-4

## Spécifications techniques

Nombre d'axes	4
Configuration des axes	8x2
Transmission	Automatique
Actifs	470hp

## Accessoires

- Ordinateur de bord
- Cabin
- EBS
- ESP
- Cabine complète
- Air suspension system
- Sièges à suspension pneumatique
- Passenger seat
- Direction assistée
- Phare arrière
- Prise de force
- Pare-soleil
- Régulateur de vitesse
- Fenêtres électriques
- Frigo
- Faible bruit
- Corne de l'air
- Lumières vives
- Suspension pneumatique