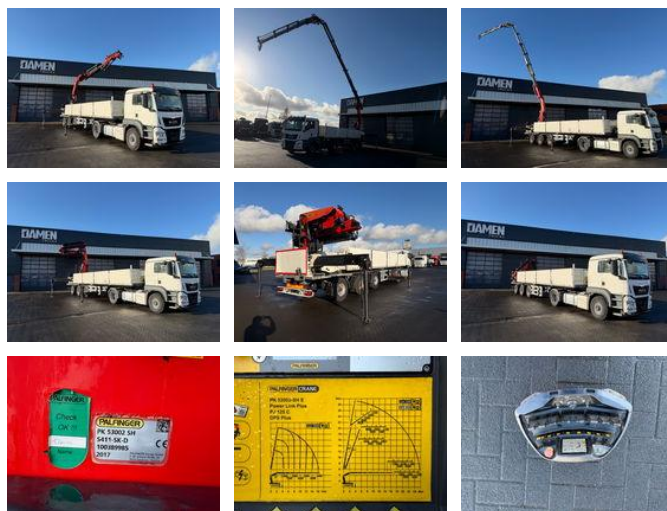




MAN TGS 18.480 4x4 + DEOM Oplegger met PALFINGER PK 53002-SH E + JIB PJ 125 C

Caractéristiques générales

Marque	MAN
Sous-catégorie	Camion grue
Relevé du compteur kilométrique	288.000km
Année de construction	2017
Date de première inscription	23-08-2017
Lecture du compteur horaire	5343
Couleur	Esprit
Condition	Utilisé
Conditions générales	Bien
Carburant	Diesel
Classe d'émission	Euro 6
Référence	DT-725116 + 135108
ceMarking	Oui



MAN TGS 18.480 4x4 + DEOM Oplegger met PALFINGER PK 53002-SH E + JIB PJ 125 C

Spécifications techniques

Transmission	Porte-mains
Actifs	353kw

Accessoires