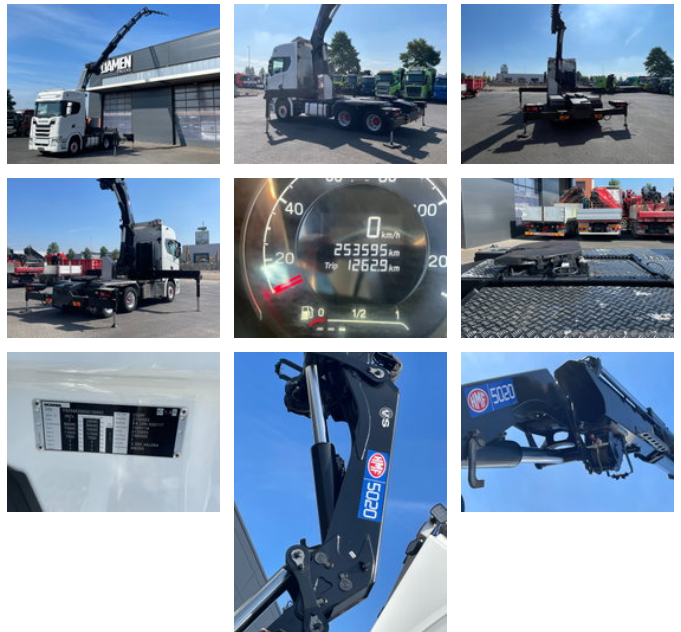




# Scania S580 S580 NGS 6x2 HMF 5020-K6 + JIB FJ 1000-K5

## Allgemeine Merkmale

Marke	Scania
Modell	S580
Unterkategorie	Kranwagen
Zählerstand	253.000km
Baujahr	2017
Datum der Erstzulassung	11-11-2017
Angezeigte Öffnungszeiten	2500
Zustand	Gebraucht
Allgemeiner Zustand	Gut
Kraftstoff	Diesel
Emissionsklasse	Euro 6
Referenz	DT-130653
CE-Kennzeichnung	Und



## Eigenschaften

Ledig gewicht	16.953kg
Belastbarkeit	9.050kg
Zulässiges Gesamtgewicht	26.000kg

# Scania S580 S580 NGS 6x2 HMF 5020-K6 + JIB FJ 1000-K5

## Technische Spezifikationen

Anzahl der Achsen	3
Achsenkonfiguration	6x2
Übertragung	Automatisch
Vermögenswerte	427kw

## Zubehör

- Bordcomputer
- Cabin
- Central doorlocking
- Climate control
- EBS
- Electric windows
- ESP
- Geschlossene Kabine
- Berganfahrhilfe
- Leather interior
- Light (metallic) rims
- Passenger seat
- Radio/Cd/Audio system
- Zapfwelle (PTO)
- Sonnenschutzklappe
- Geschwindigkeitsregelanlage
- Elektrische Fensterheber
- Radio/CD-Spieler
- Kühlschrank
- Schlafkabine
- Zentralverriegelung
- Elektrisch verstellbare Außenspiegel
- Geräuscharm
- Werkzeugkasten
- 
- Intarder
- Dachspoiler