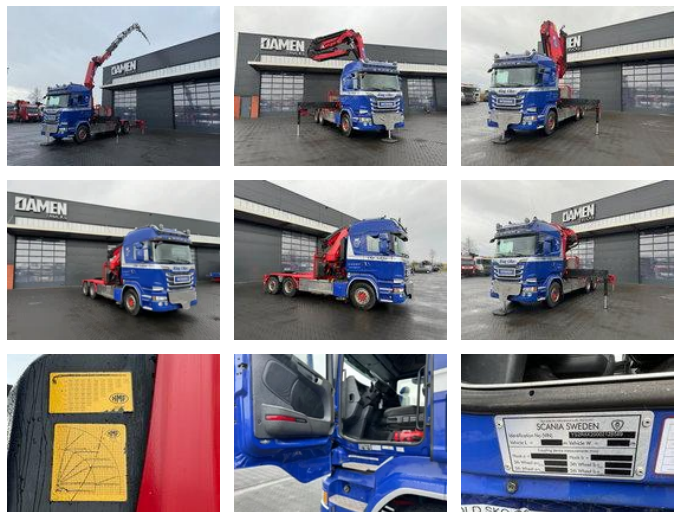




Scania R 450 LB 6x2 Euro 6 HMF 5020-K6 + JIB FJ 1000-K5

Allgemeine Merkmale

| | |
|-------------------------|--------------|
| Marke | Scania |
| Unterkategorie | Andere SZM |
| Kilometerstand | 344.000km |
| Baujahr | 2017 |
| Datum der Erstzulassung | 12-12-2016 |
| Farbe | Blau |
| Zustand | Gebraucht |
| Allgemeinzustand | Sehr gut |
| Kraftstoff | Diesel |
| Emissionsklasse | Euro 6 |
| Referenz | DSV - 128589 |



Eigenschaften

| | |
|---------------|----------|
| Leergewicht | 17.325kg |
| Tragfähigkeit | 10.675kg |
| GVW | 28.000kg |

Scania R 450 LB 6x2 Euro 6 HMF 5020-K6 + JIB FJ 1000-K5

Technische Spezifikationen

| | |
|---------------------|---------------|
| Anzahl der Achsen | 3 |
| Achsenkonfiguration | 6x2 |
| Übertragung | Vollautomatik |

Zubehör

- Zapfwelle (PTO)
- Sonnenschutzklappe
- Klimaanlage
- Zentralschmierung
- Geschwindigkeitsregelanlage
- Elektrische Fensterheber
- Radio/CD-Spieler
- Geschwindigkeitsbegrenzer
- Kühlschrank
- Schlafkabine
- Zentralverriegelung
- Elektrisch verstellbare Außenspiegel
- Geräuscharm
- Werkzeugkasten
-
- Lufthorn
- Navigationssystem
- Standheizung
- Aluminium-Kraftstofftank
- Leichtmetallfelgen
- Xenonbeleuchtung
- Antiblockiersystem
- Luftfederung